

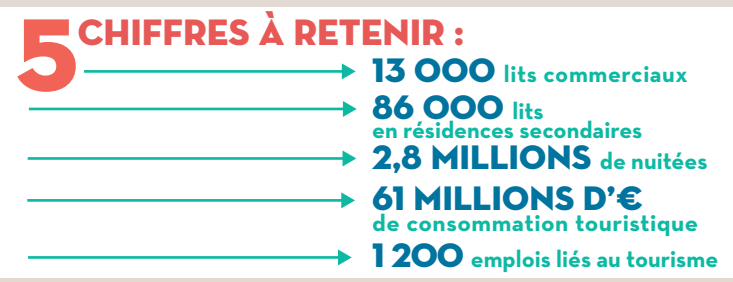


**122 560 HABITANTS, SOIT L'ÉQUIVALENT DE LA POPULATION DE LA VILLE DE METZ**

Une densité de population de **22 habitants / km<sup>2</sup>** (moyenne nationale : 113 habitants / kms<sup>2</sup>).



## CHIFFRES CLÉS DU TOURISME EN CREUSE



### DES PATRIMOINES NATURELS ET CULTURELS UNIQUES

- 1** La **tapiserie d'Aubusson** classée depuis 2009 au **Patrimoine Mondial Immatériel de l'UNESCO**.
- 1** **Petite Cité de Caractère** : Bénévent l'Abbaye
- 1** commune **Plus Beaux Détours de France** : Aubusson
- 2** **Villages Étapes** : Gouzon et La Souterraine
- 12** **Villages Fleuris** : Guéret, La Souterraine, Lépaud, Fresselines, St Maixant, Azéables, Méasnes, Chéniers, Felletin, Lioux les Monges, Ste Feyre, Eaux les Bains
- 1** **Réserve Naturelle nationale** : l'étang des Landes
- 1** **Parc Naturel Régional** : Millevaches en Limousin

### LE TOURISME, UNE FILIÈRE ÉCONOMIQUE À PART ENTIÈRE

ENVIRON **1 200 EMPLOIS** SALARIÉS ESTIMÉS, SOIT 4% DU TOTAL DES EMPLOIS SALARIÉS EN CREUSE.

UNE CONSOMMATION TOURISTIQUE DE **61 MILLIONS €** EN SÉJOURS COMMERCIAUX ET NON COMMERCIAUX

**61%** des dépenses sont effectuées par les vacanciers en résidences secondaires.

DÉPENSE MOYENNE PAR TOURISTE ET PAR JOUR en hébergements commerciaux : **31€**

Pour **11%** de capacité d'accueil, l'hôtellerie représente **30%** des dépenses.

Un lit touristique en Creuse génère en moyenne **620€** de dépenses sur le territoire.

### TOP 3 DES SITES PAYANTS

**LES PLUS VISITÉS :**  
Le parc animalier des Monts de Guéret, le Labyrinthe Géant et le musée départemental de la tapisserie d'Aubusson.

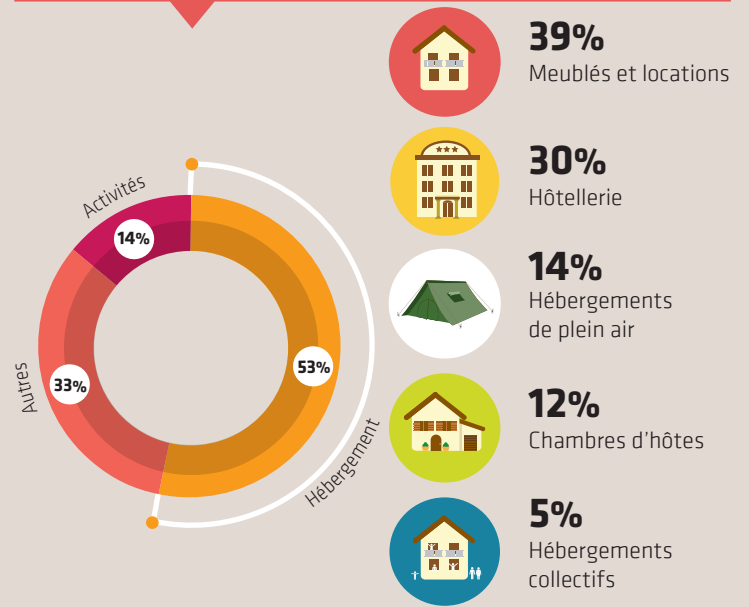
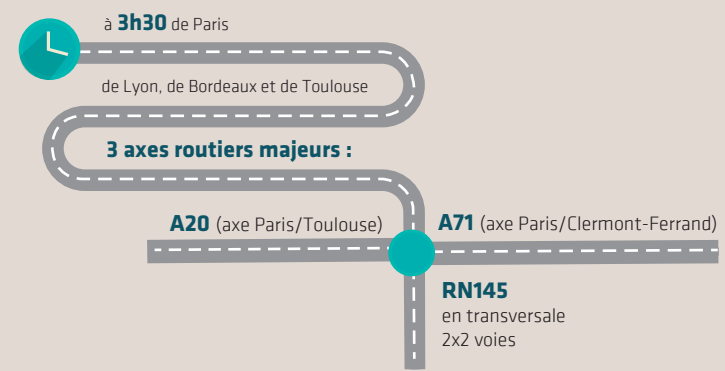
**5 SITES** enregistrent au moins **10000** visiteurs annuels payants

### TOP 4 DES SITES D'ACCÈS GRATUITS

**À PLUS DE 20 000 VISITEURS :**  
Le train touristique et les bateaux taxés de Vassivière, l'abbatiale de Chambon/Voueize, et le village de Masgot.

**L'ENSEMBLE DU TISSU ÉCONOMIQUE LOCAL** bénéficie des dépenses des touristes en séjour : elles concernent d'abord l'hébergement, puis les dépenses d'alimentation/restauration/consommation courante et les activités de loisirs sur place

### UN TERRITOIRE ACCESSIBLE ET CENTRAL



Agence de Développement et Réservation Touristiques de la Creuse  
9, avenue Fayolle 23005 GUÉRET  
**05 55 51 93 23**  
site grand public : [www.tourisme-creuse.com](http://www.tourisme-creuse.com)  
site pro : [www.ressources-tourismecreuse.com](http://www.ressources-tourismecreuse.com)



## THERMALISME, PLANS D'EAU ET RANDONNÉE

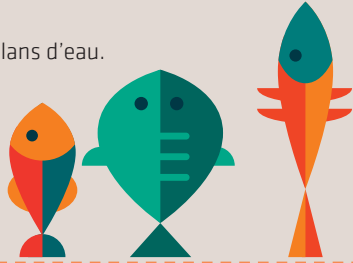
- La **seule station thermale du Limousin, Evaux-les-Bains**, accueille environ **3 500 curistes** chaque année.



- Une **filière pêche** en développement :

**3 800 km** de rivières

et **4 000 ha** de barrages et plans d'eau.



**15 plans d'eau** aménagés.

**5 500 KM** d'itinéraires de randonnée balisés.

**3 bases VTT** labellisées.

**2 itinéraires Véloroutes** (près de 400 km balisés).

**2 golfs**.

**1 itinéraire jacquaire** de Bénévent à Rocamadour (66 km en Creuse).

**5 hébergements Ecolabel Européen**.

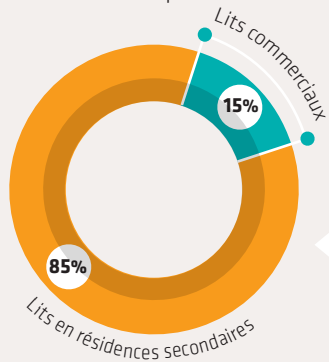
**10 structures Tourisme et Handicap**.



## UNE CAPACITÉ D'ACCUEIL DE 100 000 LITS TOURISTIQUES

équivalente au nombre d'habitants de l'agglomération de Bourges.

85 % de cette capacité d'accueil correspond à des résidences secondaires.



**13 400 lits commerciaux**

Une capacité d'accueil globale identique à celle de l'Allier.

**PLUS DE 1000 PRESTATAIRES D'HÉBERGEMENT COMPOSENT LE PAYSAGE TOURISTIQUE**



**44%**

Hébergements de plein air

**LES ¾ DE LA CAPACITÉ D'ACCUEIL CONCENTRÉ EN HÉBERGEMENTS DE PLEIN-AIR ET EN MEUBLÉS**



**34%**

Meublés et locations



**7%**

Chambres d'hôtes



**11%**

Hôtellerie



**4%**

Autres hébergements



## PRÈS DE 3 MILLIONS DE NUITÉES ANNUELLES ENREGISTRÉES

dont les **¾ en résidences secondaires**.

Un lit génère en moyenne **28 nuitées par an** :

**53** en hébergement commercial et **24** en résidences secondaires.

### RÉPARTITION DES 706 000 NUITÉES COMMERCIALES



**49%**

Meublés et locations



**8%**

Chambres d'hôtes



**20%**

Hébergements de plein air



**5%**

Autres hébergements



**18%**

Hôtellerie



**TOP 3 DE LA CLIENTÈLE ÉTRANGÈRE :**



**15**

Offices de Tourisme

ONT ACCUEILLI PLUS DE

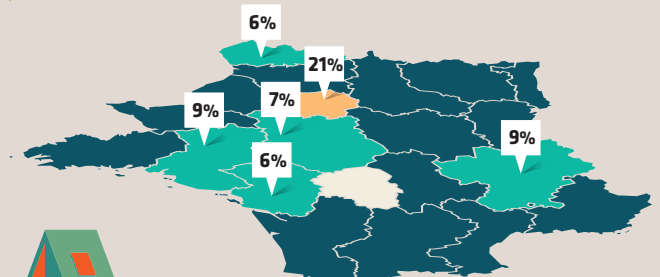
**120 000**

visiteurs en 2014



## LA CLIENTÈLE

UN PEU PLUS DE 9 CLIENTS SUR 10 SONT FRANÇAIS



**4/10 étrangers en camping**

**1/10 étrangers en hôtellerie**

**53%** sont des couples sans enfants et **27%** sont des familles avec enfants.

**28%** sont des retraités et **41%** ont entre 50 et 64 ans.

**45%** séjour de 4 à 8 jours.

**TOP 3 DES ACTIVITÉS PRATIQUÉES :** visites de villages, promenades, découverte de sites naturels.

**24%** DÉCLARENT NE RIEN FAIRE !

**4,2/5**

en note de satisfaction globale

