



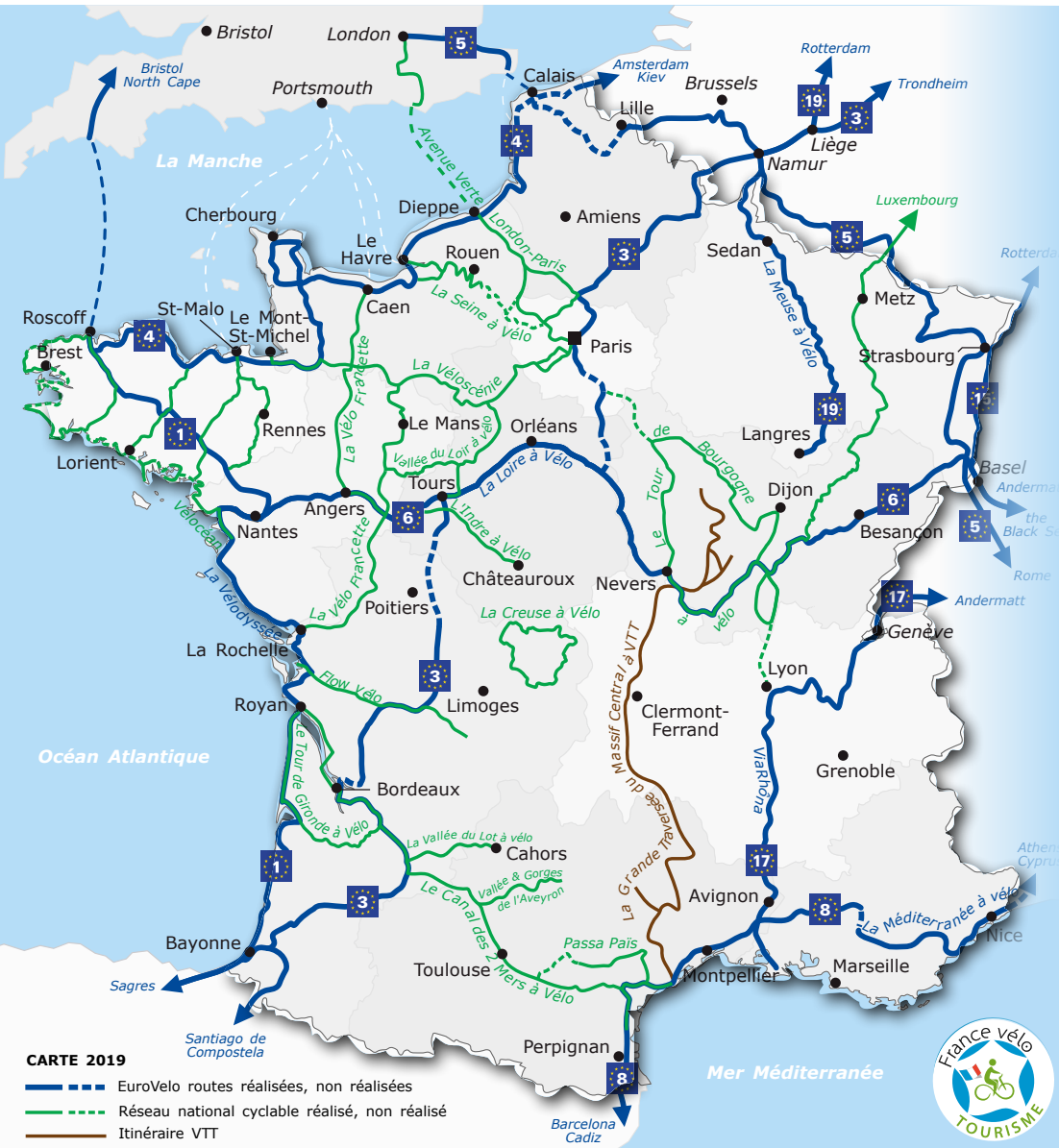
DEVENIR ACCUEIL VÉLO

Une marque au service du voyageur à vélo



DEVENIR ACCUEIL VÉLO

Une marque au service du voyageur à vélo



Sommaire

- 04 Quelques chiffres clés du voyage à vélo
- 07 La marque Accueil Vélo qu'est-ce que c'est ?
- 08 Qui peut devenir Accueil Vélo ?
- 10 Pourquoi rejoindre Accueil Vélo ?
- 12 Où serai-je visible ?
- 16 Comment devenir Accueil Vélo ?

Quelques chiffres clés du voyage à vélo



Une pratique en plein essor

La France est la 2^e destination mondiale du tourisme à vélo



Un impact économique fort par rapport à la dépense moyenne des touristes en France

21 Millions de Français font du vélo pendant leurs vacances

5% d'entre eux pratiquent le vélo en itinérance

65 km Distance moyenne parcourue par jour

75€ Dépense moyenne par jour et par touriste à vélo

540 km Distance moyenne parcourue sur 7 jours

Destination idéale à -500 km du domicile



Une activité pour « booster » les ailes de la saison touristique

30% des touristes à vélo sont étrangers (en majorité originaires d'Europe du Nord)

Allemagne et Pays-Bas 2 premiers marchés émetteurs



« France Vélo Tourisme, le site web malin pour préparer ses vacances à vélo. »



Fréquentation du site web

France Vélo Tourisme

1,46 Million de visites sur le site

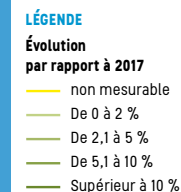
4,87 Millions de pages vues

+15% d'audience en 2018

Une augmentation de fréquentation à deux chiffres depuis le lancement du site en 2011

Fréquentation des itinéraires cyclables EuroVelo en 2018

Fréquentation moyenne par jour et par compteur et évolution par rapport à 2017





*Structures
labellisées*



La marque Accueil Vélo qu'est-ce que c'est ?

Accueil Vélo est une **marque nationale** qui **garantit un accueil, des services et des équipements spécifiques adaptés aux besoins des touristes à vélo le long des itinéraires cyclables en France.**

Elle contribue à rassurer les clientèles à vélo, notamment étrangères, sur la qualité de services mis à leur disposition, dans le but de faciliter leur voyage à vélo.

Elle est la promesse d'un accueil de qualité des clientèles cyclistes et voyageurs à vélo en France, pour prolonger l'expérience clients à l'international : Bett + Bike (D), Fietsers Welkom! (NL), Welcome Cyclists (Tch, HU), Bienvenue cyclistes ! (QC)...

Elle contribue à hisser la France au 1^{er} rang des destinations mondiales pour le tourisme à vélo à l'horizon 2030.

Le petit logo vert en forme de cycliste permet d'identifier rapidement les structures labellisées, et invite les clientèles cyclistes à se tourner vers ces établissements, situés à moins de 5 km des itinéraires cyclables (inscrits à un schéma départemental, régional ou national), y compris pour des itinéraires VTT et des boucles locales balisées.



Qui peut devenir Accueil Vélo ?

Je peux devenir Accueil Vélo

→ si je suis un...

- Hébergement touristique (hôtel, meublé de tourisme, chambre d'hôtes, camping, village de vacances, gîte d'étape, résidence hôtelière, auberge de jeunesse etc...)
- Loueur de cycles
- Réparateur de cycles
- Office de tourisme
- Site touristique (musée, château, parc de loisirs, port fluvial ou maritime, cave etc.)
- Lieu de restauration

→ Si je me situe à moins de 5 km

d'un itinéraire ou d'une boucle balisée intégré à un schéma cyclable. Cette information est à vérifier avec le référent qualité de la marque sur mon territoire en complétant le [formulaire en ligne](#)

→ Si je remplis l'ensemble des critères obligatoires

du [référentiel qualité Accueil Vélo](#) correspondant à mon domaine d'activité. Dans certaines régions, les établissements labellisés peuvent bénéficier d'aides des collectivités pour lancer leur activité.



Quelques critères à respecter

Exemple pour un hébergement

- Être à moins de 5 km d'un itinéraire cyclable.
- Disposer d'un équipement adapté pour les cyclistes : abri vélo sécurisé, kit de réparation, espace d'entretien pour vélo dont possibilité de recharger un VAE.
- Accueillir le cycliste avec quelques mots de bienvenue dans sa langue maternelle.
- Disposer des informations ou proposer des services adaptés aux cyclistes : transfert des bagages, lavage et séchage du linge, location de cycles, lavage des vélos.
- Accueillir chaleureusement le voyageur à vélo avec un temps d'échange privilégié : mise en sécurité du vélo, rafraîchissement offert à l'arrivée, temps d'échanges sur l'étape du lendemain : indications du meilleur itinéraire cyclable pour rejoindre l'itinéraire principal, conseils utiles pour le ravitaillement, curiosités touristiques, point météo.
- Proposer un petit déjeuner adapté à l'effort.

Pourquoi rejoindre Accueil Vélo ?

Devenir Accueil Vélo, c'est marquer votre intention de répondre aux attentes d'un public de plus en plus large, adepte des vacances en mobilité douce et active.

Le fort pouvoir d'achat de cette cible est incontestablement un atout pour **développer votre activité commerciale**. Et les pratiques observées en ailes de saison, vous permettent d'allonger votre activité commerciale.

S'inscrire dans cette **démarche de tourisme durable** est aussi, pour vous, le gage d'être perçu positivement dans un contexte où les problématiques environnementales seront de plus en plus présentes à l'esprit du grand public.

« Rejoignez cette démarche forte et homogène qui vous assure une visibilité au niveau national. »



01

Améliorez votre visibilité auprès des touristes à vélo et des agences de voyage.

02

Bénéficiez des supports de communication (web et dépliant touristiques) de l'itinéraire et du territoire.

03

Devenez acteurs d'une dynamique en pleine croissance en proposant aux clientèles cyclistes une marque unique simple et lisible sur l'ensemble du territoire national.

04

Entrez dans un réseau local et national de prestataires privilégiés (4 000 prestataires - avril 2019).

Jémoignages de professionnels

« J'ai adhéré à ce label dès l'ouverture de mon établissement ; le cahier des charges répond bien aux attentes des cyclistes soucieux de trouver des services comme pour les plus demandés : mettre son vélo en sécurité, pouvoir le nettoyer ou gonfler un pneu avant une nouvelle étape.

C'est aussi et ce n'est pas des moindres intérêts, l'assurance pour nous prestataires, de bénéficier d'une visibilité accrue sur les sites internet et guides papiers dédiés à cette activité de pleine nature de plus en plus prisées par les vacanciers qu'ils soient en itinérance ou en séjour. »



Édith Morisset

Gîte d'étape - Gîte de groupe
Le Plessis-Pas-Brunet à Nort-Sur-Erdre

« La marque Accueil Vélo est garante d'une qualité d'accueil pour les cyclistes. Lorsque vous avez pédalé, fourni un effort, n'est-il pas important pour le cycliste de trouver un hébergement avec les services utiles ? Les voies cyclables sont pratiquées par des vacanciers, la marque Accueil Vélo est une référence, une aide pour préparer son périple.

Pour l'hébergeur la marque Accueil Vélo est une mise en avant sur les sites dédiés, dans les guides spécialisés. Ce n'est pas négligeable puisque sur ces dernières années, pendant la saison touristique mon établissement avait au moins une nuitée par jour, réservée par des cyclistes. »

Sylvie Menard

Accueil Vélo depuis novembre 2013
Les Convivhôte Chartres



« En tant que camping installé sur un territoire vélo, adhérer au label nous a immédiatement semblé essentiel. En effet, cela nous permet d'accueillir au mieux les cyclistes au camping Le Vallon afin de leur offrir tous les services nécessaires à leur loisir : petites réparations, abri, guides, draps, hébergement adapté en cas de mauvais temps.

Référencer notre camping sur les outils de communication vélo a aussi porté ses fruits puisque aujourd'hui, nous recevons une clientèle de cyclistes toujours plus nombreuse. Ce choix s'est révélé très positif pour notre activité. »



Véronique Molina

Camping Le Vallon
Bonnieux en Luberon

« Le label Accueil Vélo m'a permis d'être repéré sur différents itinéraires cyclables. Cela a contribué à rassurer une clientèle parfois néophyte ou peu expérimentée, ainsi que générer un CA supplémentaire. »

C. Marzais

Location de cycles - La Boîte à vélos
Château-du-Loir



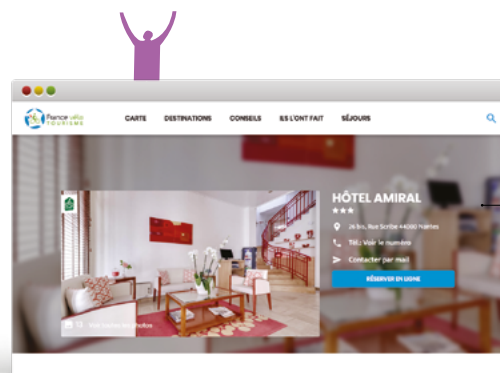
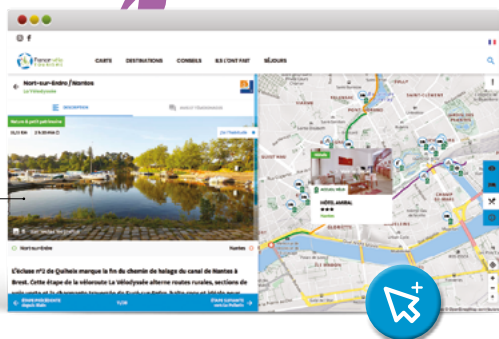
Où serai-je visible ?

Votre établissement est visible :

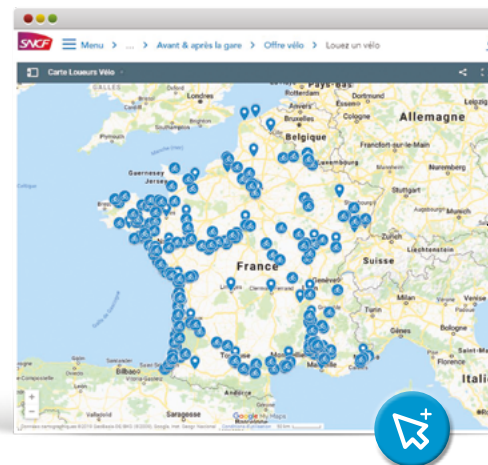
➔ Sur le site web France Vélo Tourisme

Dès la page d'accueil dans la rubrique « Trouver mon Accueil Vélo », [un listing de tous les Accueil Vélo en France](#) permet à l'utilisateur de trouver votre établissement via une liste et une géolocalisation de l'ensemble des Accueil Vélo par catégorie.

Autour des parcours cyclables, sur les pages « Itinéraires », « Destinations » et « Étapes » quand **les véloroutes sont promues sur le site de France Vélo Tourisme.**



Une bulle d'information s'ouvre lorsque l'utilisateur clique sur l'icône, en cliquant sur « Voir le détail ».



France Vélo Tourisme a développé un partenariat avec la SNCF et tous les loueurs de vélos Accueil Vélo sont affichés sur [le site web de la SNCF à la rubrique « où louer un vélo »](#).

Ces informations remontent automatiquement via les Systèmes d'Information Touristiques des bases de données départementales, régionales ou nationale.

➔ Sur les sites web partenaires Accueil Vélo

Sur les pages spécifiques des Comités Régionaux du Tourisme (CRT), des Agences Départementales du Tourisme (CDT/ADT), des Offices de tourisme, des sites web des destinations locales.

➔ Sur les sites web des itinéraires



➔ **Dans les collections de topoguides vélo**

Lors d'une édition ou d'une actualisation, France Vélo Tourisme transmet la liste des prestataires Accueil Vélo aux éditeurs de topoguides. (Le Routard, Chamina et Ouest-France, ...).



➔ **Sur des salons, des événements locaux, nationaux et internationaux :**

Fête du vélo en juin, salon de la Randonnée, Forum des voyageurs, Anjou Vélo Vintage, l'Ardéchoise, salon du Fiets à Utrecht...

➔ **Dans les dépliants touristiques et les dossiers de presse**

édités par les Comités Régionaux du Tourisme (CRT), les Agences Départementales du Tourisme (CDT/ADT) et les Offices de tourisme, les Comités d'itinéraires, les Associations de promotion d'itinéraires lorsqu'elles existent.

➔ **Dans les catalogues des agences de voyages et Tour-Opérateurs**

(français et étrangers) spécialisés vélo.

➔ **Sur sollicitation lors des accueils de presse**

organisés par les coordinateurs d'itinéraires et les référents qualité Accueil Vélo dans les territoires.

➔ **Votre établissement sera référencé dans les Systèmes locaux d'Information Touristique et la plateforme nationale DATAtourisme**


utilisés par des centaines de start-ups et entreprises pour alimenter leurs sites internet et applications mobiles.



4 000 prestataires en France



Comment devenir Accueil Vélo ?

- 1 Envoyez une demande à votre référent qualité (les ADT et Offices de Tourisme, généralement) via le [formulaire en ligne](https://www.francevelotourisme.com) sur www.francevelotourisme.com
 - 2 Votre référent qualité organise une visite de contrôle pour vérifier que votre établissement respecte les [critères du référentiel](#)
 - 3 Vous signez un engagement de 3 ans [référentiel Accueil Vélo](#)
La redevance est de 100 € par an à compter du 1^{er} janvier 2020.
 - 4 Une plaque de bienvenue et/ou une vitrophanie Accueil Vélo vous sont ensuite remises pour mieux repérer votre établissement.
 - 5 Vous êtes autorisé à utiliser le logo Accueil Vélo sur vos outils de communication web et papier.
-  **Bravo, vous êtes Accueil Vélo !**



Les services similaires *En Europe et ailleurs*

En Europe et dans le monde d'autres services équivalents à Accueil Vélo existent :



Une marque née sur les bords de Loire

Un peu d'histoire...

2008

Création et dépôt de la marque « Accueil Vélo » à l'INPI par le Comité Régional du Tourisme Centre-Val de Loire. Logo et charte graphique créés en 2010.

2010

Sous l'impulsion de l'État, **en vue d'une harmonisation du tourisme à vélo à l'échelle nationale**, il est décidé d'utiliser les référentiels « Accueil Vélo » sur tout le territoire français.

2011

Naissance de l'association France Vélo Tourisme, réunissant des acteurs institutionnels et des représentants d'entreprises. Son objectif : promouvoir le tourisme à vélo en France et développer l'économie touristique liée à cette filière.

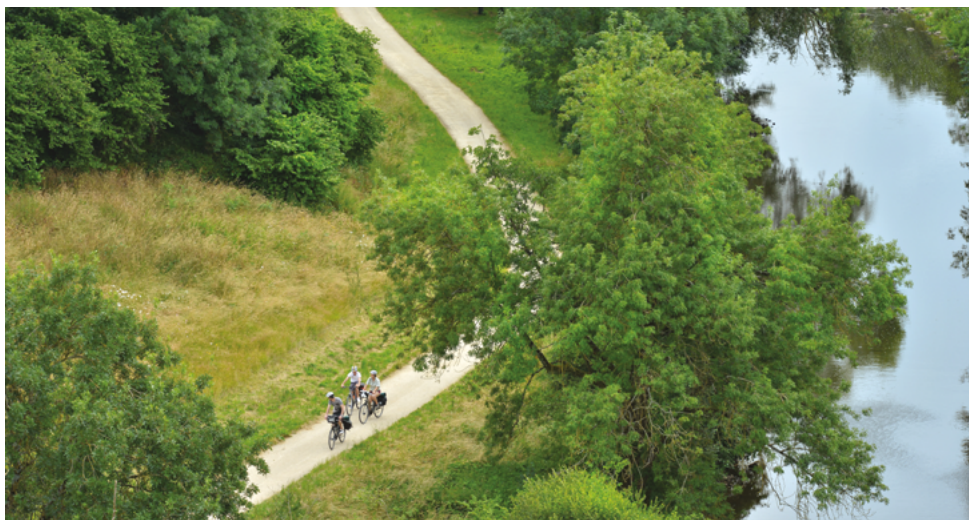


Depuis 2012

La marque « Accueil Vélo » est **déployée sur l'ensemble du territoire national**. La propriété de la marque « Accueil Vélo » est désormais partagée entre le Comité Régional du Tourisme Centre - Val de Loire & l'association France Vélo Tourisme.

En avril 2019

83 référents qualité et **4 000 prestataires** en France.





www.francevelotourisme.com
Rubrique « Accueil Vélo pro »