



117340 HABITANTS SOIT L'ÉQUIVALENT DE LA POPULATION DE LA VILLE DE BESANÇON

Une densité de population de 22 habitants / km² (moyenne nationale : 113 habitants / kms²)

256 communes organisées en 1 communauté d'agglomération, 8 communautés de communes et 1 PNR (Millevaches en Limousin).

> DES PATRIMOINES NATURELS ET CULTURELS UNIQUES

1 La tapisserie d'Aubusson classée depuis 2009 au Patrimoine Mondial Immatériel de l'UNESCO

2 Petites Cités de Caractère : Bénévent l'Abbaye et Bourgneuf

1 Commune Plus Beaux Détours de France : Aubusson

2 Villages Étapes : Gouzon et La Souterraine

15 Villages Fleuris

1 Réserve Naturelle nationale : l'étang des Landes

1 Parc Naturel Régional : Millevaches en Limousin

TOP 3 DES SITES PAYANTS LES PLUS VISITÉS :

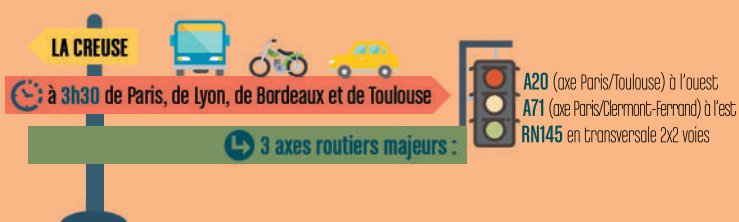
- Le Parc animalier des Monts de Guéret;
- La Cité Internationale de la tapisserie d'Aubusson
- Le Labyrinthe Géant

SITES D'ACCÈS GRATUITS À PLUS DE 10000 VISITEURS :

- Le village de Masgot
- La Réserve Naturelle de l'étang des landes

3 SITES enregistrent au moins **20000** visiteurs annuels payants

> UN TERRITOIRE ACCESSIBLE ET CENTRAL



CHIFFRES CLÉS 2021 DU TOURISME EN CREUSE

5 CHIFFRES À RETENIR :

- 13000 lits commerciaux
- 83000 lits en résidences secondaires
- 2,6 millions de nuitées
- 126 MILLIONS D'€ de consommation touristique
- 1200 emplois liés au tourisme

> LE TOURISME, UNE FILLIÈRE ÉCONOMIQUE À PART ENTÈRE

UNE CONSOMMATION TOURISTIQUE DE **126 MILLIONS €** EN SÉJOURS COMMERCIAUX ET NON COMMERCIAUX.

58% des dépenses sont effectuées par les vacanciers en résidences secondaires.

DÉPENSE MOYENNE PAR TOURISTE ET PAR JOUR en hébergements commerciaux :

45,40€

- Le secteur locatif représente 37% de l'offre, 57% de la fréquentation et 50% des dépenses.
- L'hôtellerie de plein-air représente 43% de l'offre, 20% de la fréquentation et 16% des dépenses.
- Pour 9% de capacité d'accueil, l'hôtellerie représente 14% de la fréquentation et 23% des dépenses.

> PRÈS DE 2,6 MILLIONS DE NUITÉES EN 2021

dont les 3/4 en résidences secondaires.

RÉPARTITION DES 670 000 NUITÉES COMMERCIALES

- 57% Meublés et locations
- 7% Chambres d'hôtes
- 20% Hôtellerie de plein air
- 2% Autres hébergement
- 14% Hôtellerie



Creuse Tourisme
12 avenue Pierre Leroux 23005 GUÉRET
05 55 51 93 23
Site grand public : www.tourisme-creuse.com
Site pro : pro.tourisme-creuse.com

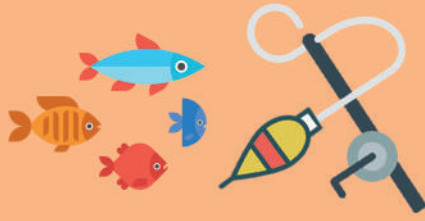
Sources : INSEE, CREUSE TOURISME, CRT NOUVELLE-AQUITAINE // CHIFFRES 2021
Crédits : Foticon Basic License © 117160

> ACTIVITÉS DE LOISIRS

La seule station thermale du Limousin, Evaux-les-Bains, accueille environ 3900 curistes chaque année (hors Covid).



Une Filière pêche en développement :
3800 Km de rivières
et 4000 ha barrages et plans d'eau.

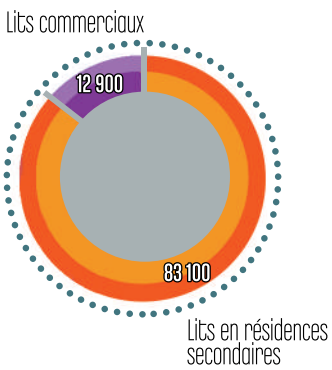


- ▶ 15 plans d'eau aménagés.
- ▶ 2385 KM d'itinéraires de randonnée balisés, 3 bases VTT labellisées (FFC/FFCT), 5 GR (524 km) et 2 GRP (205 km)
- ▶ 3 bases VTT labellisées. ▶ 1 Station Sports Nature ▶ 1 golf.
- ▶ 1 itinéraire jacquaire de Bénévent à Rocamadour (66 km en Creuse).
- ▶ 3 itinéraires Véloroutes (plus de 460km balisés dont 327 pour le tour de la Creuse) inscrits au schéma national et 400 kms de boucles locales (42 itinéraires dont 15 balisés)
- ▶ 4 hébergements Ecolabel Européen.
- ▶ 8 structures Tourisme et Handicap.
- ▶ 26 hébergements qualifiés « pêche »
- ▶ 13 hébergements qualifiés « Accueil Vélo »



> UNE CAPACITÉ D'ACCUEIL DE PRÈS DE 100000 LITS TOURISTIQUES

80% de cette capacité d'accueil concentré en hôtellerie de plein air et en meublés.



Une capacité d'accueil globale identique à celle de l'Allier.

PLUS DE 1000 PRESTATAIRES D'HÉBERGEMENT COMPOSENT LE PAYSAGE TOURISTIQUE



43%
Hôtellerie de plein air



37%
Meublés et locations



9%
Hôtellerie



7%
Chambres d'hôtes

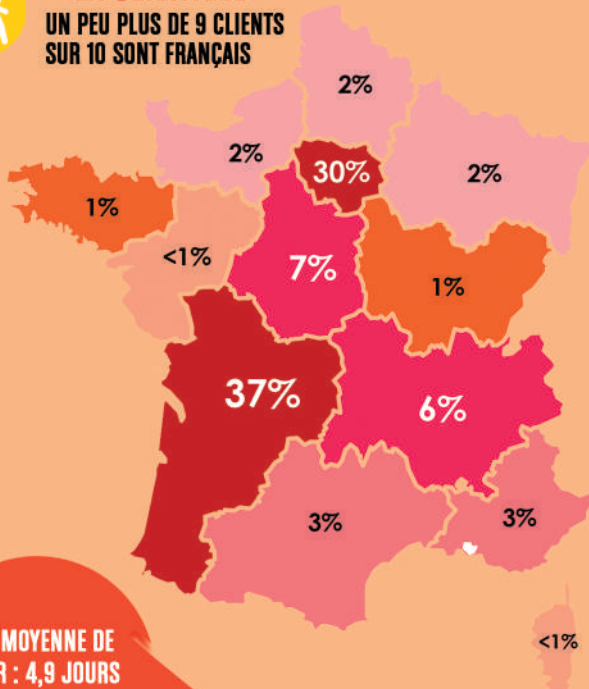


4%
Autres hébergements

80% DE LA CAPACITÉ D'ACCUEIL CONCENTRÉ EN HÔTELLERIE DE PLEIN-AIR ET EN MEUBLÉS

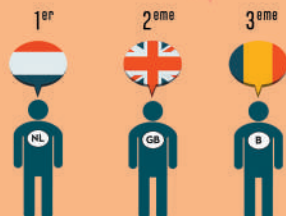
> LA CLIENTÈLE

UN PEU PLUS DE 9 CLIENTS SUR 10 SONT FRANÇAIS



DURÉE MOYENNE DE SÉJOUR : 4,9 JOURS
(6,2 EN NOUVELLE AQUITAINE)

TOP 3 DE LA CLIENTÈLE ÉTRANGÈRE :



- 37% sont des Néo Aquitains et 30% des Franciliens.
- Fréquence des séjours : 94% de « repeaters » (80% pour la région) et 6% de primo-visiteurs (20% pour la région)
- Périodes de séjours : 52% entre mai et octobre dont 31% en juillet et août
- 42% en famille, 30% entre amis, 23% en couple
- 7 touristes sur 10 ont plus de 45 ans dont 37% de 46-55 ans, 36% de séniors (55 ans et +)
- Plutôt des CSP + : 54% et des retraités : 27%
- Activités pratiquées :
 - repos/farniente (52%),
 - marchés/brocante (49%),
 - rando/promenade (30%),
 - visite producteurs du terroir (26%),
 - visites monuments/musées (25%),
 - visite villages de caractère (24%),
 - vélo (22%)

