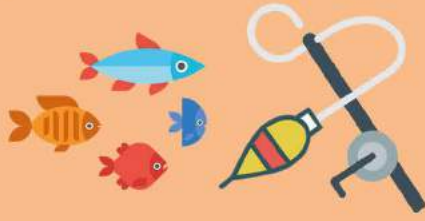


> ACTIVITÉS DE LOISIRS

La seule station thermale du Limousin, Evaux-les-Bains, accueille environ **3500 curistes** chaque année.



Une Filière pêche en développement :
3800 Km de rivières
et 4000 ha barrages et plans d'eau.

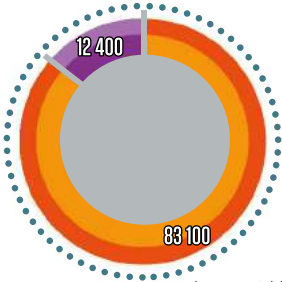


- ▶ 15 plans d'eau aménagés.
- ▶ 2764 KM d'itinéraires de randonnée inscrits au PDIPR, dont 8 GR (524 km) et 4 GRP (205 km)
- ▶ 4 bases VTT labélisées. ▶ 1 Station Sports Nature ▶ 1 golf.
- ▶ 1 itinéraire jacquaire de Bénévent à Rocamadour (66 km en Creuse).
- ▶ 4 itinéraires Véloroutes (plus de 413 kms balisés dont 327 kms pour le tour de la Creuse) inscrits au schéma national et 457 kms de boucles locales (dont 15 balisées)

- ▶ 31 hébergements qualifiés « pêche »
- ▶ 14 hébergements qualifiés « Accueil Vélo »

> UNE CAPACITÉ D'ACCUEIL DE PRÈS DE 100000 LITS TOURISTIQUES

Lits commerciaux



Lits en résidences secondaires

Une capacité d'accueil globale identique à celle de l'Allier.

PLUS DE 1000 PRESTATAIRES D'HÉBERGEMENT COMPOSENT LE PAYSAGE TOURISTIQUE

45%
Hôtellerie de plein air

36%
Meublés et locations

9%
Hôtellerie

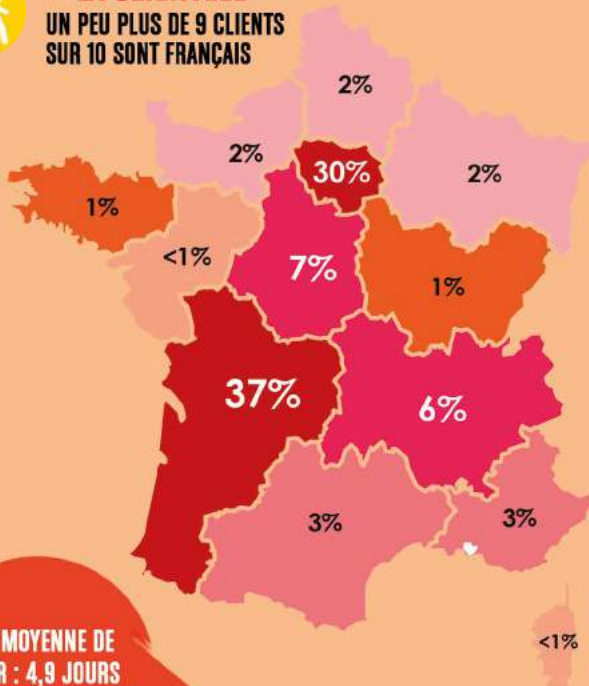
7%
Chambres d'hôtes

3%
Autres hébergements

80% DE LA CAPACITÉ D'ACCUEIL CONCENTRÉ EN HÔTELLERIE DE PLEIN-AIR ET EN MEUBLÉS

> LA CLIENTÈLE

UN PEU PLUS DE 9 CLIENTS SUR 10 SONT FRANÇAIS



DURÉE MOYENNE DE SÉJOUR : 4,9 JOURS (6,2 EN NOUVELLE AQUITAINE)

TOP 3 DE LA CLIENTÈLE ÉTRANGÈRE :



- 37% sont des Néo Aquitains et 30% des Franciliens.
- Fréquence des séjours : 94% de « repeaters » (80% pour la région) et 6% de primo-visiteurs (20% pour la région)
- Périodes de séjours : 52% entre mai et octobre dont 31% en juillet et août
- 42% en famille, 30% entre amis, 23% en couple
- 7 touristes sur 10 ont plus de 45 ans dont 37% de 46-55 ans, 36% de séniors (55 ans et +)
- Plutôt des CSP + : 54% et des retraités : 27%
- Activités pratiquées :
 - repos/farniente (52%),
 - marchés/brocante (49%),
 - rando/promenade (30%),
 - visite producteurs du terroir (26%),
 - visites monuments/musées (25%),
 - visite villages de caractère (24%),
 - vélo (22%)



Source : CRTNA / BVA



116 000 HABITANTS SOIT L'ÉQUIVALENT DE LA POPULATION DE LA VILLE DE BESANÇON

Une densité de population de **22 habitants / km²** (moyenne nationale : 113 habitants / kms²)

256 communes organisées en 1 communauté d'agglomération, 8 communautés de communes et 1 PNR (Millevaches en Limousin).

> DES PATRIMOINES NATURELS ET CULTURELS UNIQUES

1 La tapisserie d'Aubusson classée depuis 2009 au Patrimoine Mondial Immatériel de l'UNESCO

2 Petites Cités de Caractère : Bénévent l'Abbaye et Bourgaoneuf

1 Commune Plus Beaux Détours de France : Aubusson

2 Villages Étapes : Gouzou et La Souterraine

12 Villages Fleuris

1 Réserve Naturelle nationale : l'étang des Landes

1 Parc Naturel Régional : Millevaches en Limousin

TOP 3 DES SITES PAYANTS LES PLUS VISITÉS :

- Le Parc animalier des Monts de Guéret
- La Cité Internationale de la tapisserie d'Aubusson
- Le Labyrinthe Géant

SITES D'ACCÈS GRATUITS À PLUS DE 10000 VISITEURS :

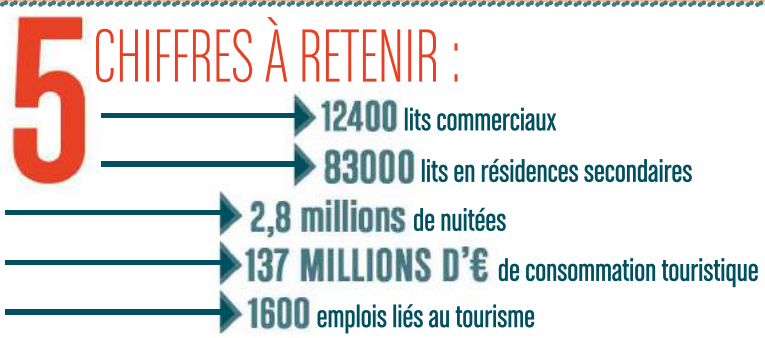
- Le village de Masgot
- La Réserve Naturelle de l'étang des Landes



> UN TERRITOIRE ACCESSIBLE ET CENTRAL



CREUSE TOURISME CHIFFRES CLÉS 2022 DU TOURISME EN CREUSE



> LE TOURISME, UNE FILLIÈRE ÉCONOMIQUE À PART ENTÈRE

UNE CONSOMMATION TOURISTIQUE DE **137 MILLIONS €** EN SÉJOURS COMMERCIAUX ET NON COMMERCIAUX.

58% des dépenses sont effectuées par les vacanciers en résidences secondaires.

DÉPENSE MOYENNE PAR TOURISTE ET PAR JOUR en hébergements commerciaux : **45,40€**

- Le secteur locatif représente **36%** de l'offre, **49,6%** de la fréquentation et **50%** des dépenses.
- L'hôtellerie de plein-air représente **45%** de l'offre, **23,6%** de la fréquentation et **16%** des dépenses.
- Pour **9%** de capacité d'accueil, l'hôtellerie représente **17,8%** de la fréquentation et **23%** des dépenses.

> PRÈS DE 2,8 MILLIONS DE NUITÉES EN 2022 dont les 3/4 en résidences secondaires.

RÉPARTITION DES 716 000 NUITÉES COMMERCIALES

