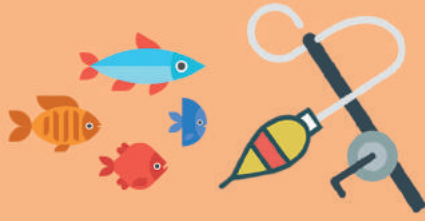


> ACTIVITÉS DE LOISIRS

La seule station thermale du Limousin, Evaux-les-Bains, accueille environ **3000 curistes** chaque année.



Une Filière pêche en développement :
3800 Km de rivières
et 4000 ha barrages et plans d'eau.

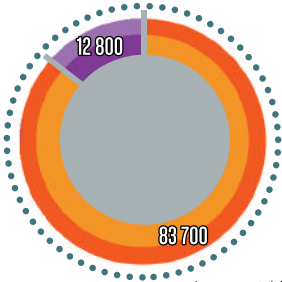


- ▶ 15 plans d'eau aménagés.
- ▶ 2900 KM d'itinéraires de randonnée inscrits au PDIPR, dont 8 GR (524 km) et 4 GRP (205 km)
- ▶ 4 bases VTT labélisées. ▶ 1 Grande Traversée VTT plus de 600kms balisés
- ▶ 1 itinéraire jacquaire de Bénévent à Rocamadour (66 km en Creuse).
- ▶ 1 golf.
- ▶ 4 itinéraires Véloroutes (plus de 413 kms balisés dont 327 kms pour le tour de la Creuse) inscrits au schéma national et 457 kms de boucles locales (dont 15 balisées)

- ▶ 32 hébergements qualifiés « pêche »
- ▶ 16 hébergements qualifiés « Accueil Vélo »

> UNE CAPACITÉ D'ACCUEIL DE PRÈS DE 100000 LITS TOURISTIQUES

Lits commerciaux



Lits en résidences secondaires

Une capacité d'accueil globale identique à celle de l'Allier.

PLUS DE 1000 PRESTATAIRES D'HÉBERGEMENT COMPOSENT LE PAYSAGE TOURISTIQUE

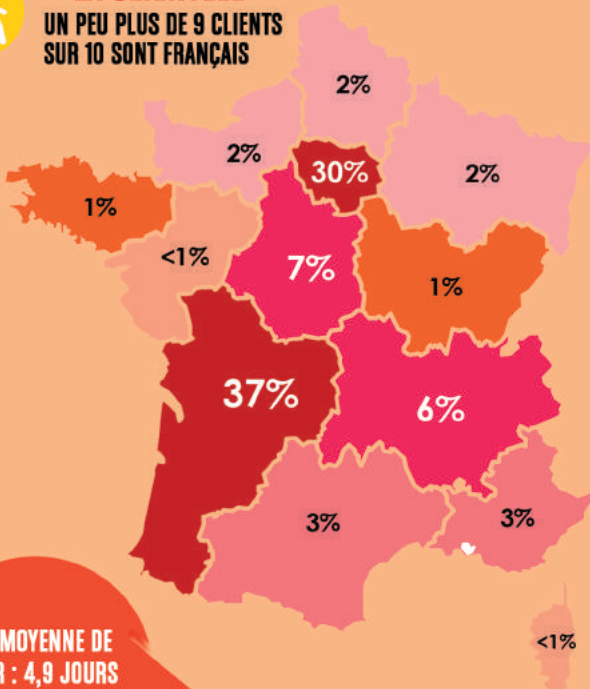
- 43% Hôtellerie de plein air
- 36% Meublés et locations
- 10% Hôtellerie
- 7% Chambres d'hôtes

80% DE LA CAPACITÉ D'ACCUEIL CONCENTRÉ EN HÔTELLERIE DE PLEIN-AIR ET EN MEUBLÉS

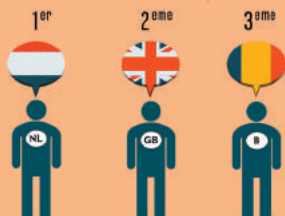
5% Autres hébergements

> LA CLIENTÈLE

UN PEU PLUS DE 9 CLIENTS SUR 10 SONT FRANÇAIS

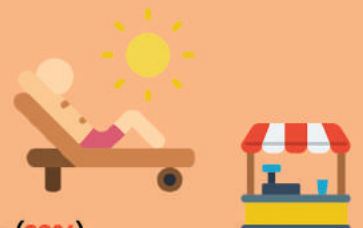


DURÉE MOYENNE DE SÉJOUR : 4,9 JOURS (6,2 EN NOUVELLE-AQUITAINE)



TOP 3 DE LA CLIENTÈLE ÉTRANGÈRE :

- 37% sont des Néo Aquitains et 30% des Franciliens.
- Fréquence des séjours : 94% de « repeaters » (80% pour la région) et 6% de primo-visiteurs (20% pour la région)
- Périodes de séjours : 52% entre mai et octobre dont 31% en juillet et août
- 42% en famille, 30% entre amis, 23% en couple
- 7 touristes sur 10 ont plus de 45 ans dont 37% de 46-55 ans, 36% de séniors (55 ans et +)
- Plutôt des CSP + : 54% et des retraités : 27%
- Activités pratiquées :
 - repos/farniente (52%),
 - marchés/brocante (49%),
 - rando/promenade (30%),
 - visite producteurs du terroir (26%),
 - visites monuments/musées (25%),
 - visite villages de caractère (24%),
 - vélo (22%)



Source : CRTNA / BVA 2019



116 000 HABITANTS

Une densité de population de **22 habitants / km²** (moyenne nationale : 113 habitants / kms²)

256 communes organisées en 1 communauté d'agglomération, 8 communautés de communes et 1 PNR (Millevaches en Limousin).



CHIFFRES CLÉS 2023 DU TOURISME EN CREUSE

5 CHIFFRES À RETENIR :

- 12800 lits commerciaux
- 84000 lits en résidences secondaires
- 4,2 millions de nuitées
- 193 MILLIONS D'€ de consommation touristique
- 1600 emplois liés au tourisme

> DES PATRIMOINES NATURELS ET CULTURELS UNIQUES

La tapisserie d'Aubusson classée depuis 2009 au Patrimoine Mondial Immatériel de l'UNESCO

1 Petite Cité de Caractère : Bénévent l'Abbaye

1 Commune Plus Beaux Détours de France : Aubusson

2 Villages Étapes : Gouzou et La Souterraine

11 Villages Fleuris

1 Réserve Naturelle nationale : l'étang des Landes

1 Parc Naturel Régional : Millevaches en Limousin (Réserve Internationale de Ciel Étoilé)

TOP 5 DES SITES PAYANTS LES PLUS VISITÉS :

- La Cité Internationale de la tapisserie d'Aubusson (54600)
- Le Parc animalier des Monts de Guéret (44900)
- Le parc animalier des Cloutres (25000)
- Le Labyrinthe Géant (22000)
- La Forteresse de Crozant (22000)

SITES D'ACCÈS GRATUITS À PLUS DE 10000 VISITEURS :

- Le village de Masgot
- La Réserve Naturelle de l'étang des Landes

5 SITES
enregistrent au moins
20000
visiteurs annuels payants

> UN TERRITOIRE ACCESSIBLE ET CENTRAL



> LE TOURISME, UNE FILLIÈRE ÉCONOMIQUE À PART ENTÈRE

UNE CONSOMMATION TOURISTIQUE DE **193 MILLIONS €** EN SÉJOURS COMMERCIAUX ET NON COMMERCIAUX.

68% des dépenses sont effectuées par les vacanciers en résidences secondaires.

DÉPENSE MOYENNE PAR TOURISTE ET PAR JOUR en hébergements commerciaux :

45,40€

- Le secteur locatif représente **36%** de l'offre, **47%** de la fréquentation et **40%** des dépenses.
- L'hôtellerie de plein-air représente **43%** de l'offre, **24%** de la fréquentation et **18%** des dépenses.
- Pour **10%** de capacité d'accueil, l'hôtellerie représente **18%** de la fréquentation et **29%** des dépenses.

> PRÈS DE 4,2 MILLIONS DE NUITÉES EN 2023

dont les **80%** en résidences secondaires.

RÉPARTITION DES 741 000 NUITÉES COMMERCIALES

- 46,8%** Meublés et locations
- 8,1%** Chambres d'hôtes
- 23,6%** Hôtellerie de plein air
- 3,5%** Autres hébergement
- 18%** Hôtellerie



Creuse Tourisme
12 avenue Pierre Leroux 23005 GUÉRET
05 55 51 93 23
Site grand public : www.tourisme-creuse.com
Site pro : pro.tourisme-creuse.com

Sources : INSEE, FLUX VISION TOURISME, CREUSE TOURISME, CRT NOUVELLE-AQUITAINE // CHIFFRES 2023
Crédits : Foticon Basic License © I T F E ©

