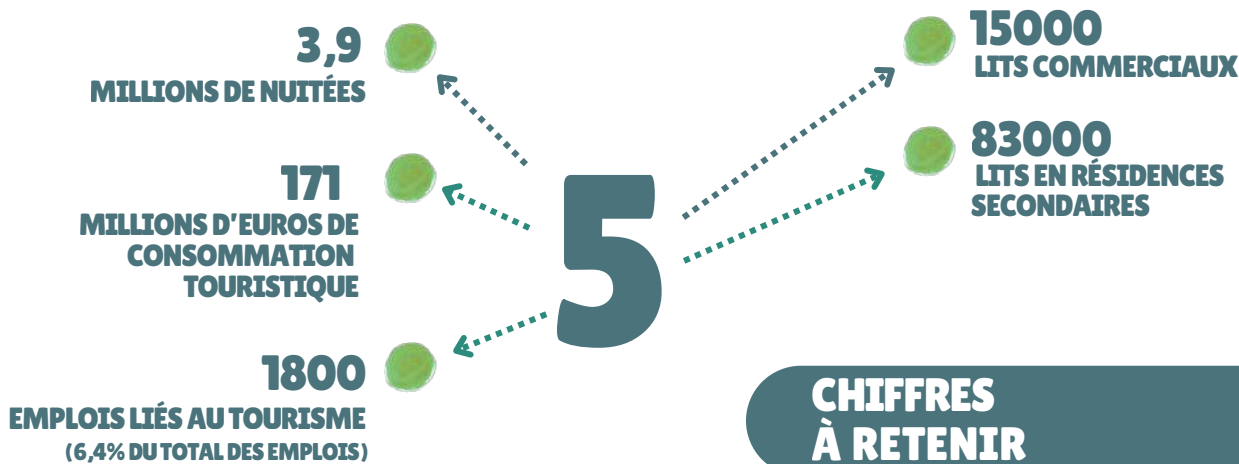




CHIFFRES CLÉS *2025* DU TOURISME EN CREUSE





LE TOURISME, UNE FILIÈRE ÉCONOMIQUE À PART ENTIÈRE

● UNE CONSOMMATION TOURISTIQUE DE 171 MILLIONS D'€ SÉJOURS COMMERCIAUX ET NON COMMERCIAUX.

(+23% PAR RAPPORT À 2019)

● DÉPENSE MOYENNE PAR TOURISTE ET PAR JOUR EN HÉBERGEMENT COMMERCIAUX

- 69,2€ en hébergement marchand
- 33,1€ en hébergement non marchand



● Le budget moyen du séjour/personne = 195€

● L'hôtellerie de plein-air représente 23% de la fréquentation et 18% des dépenses.

● L'hôtellerie représente 18% de la fréquentation et 29% des dépenses.

ENVIRON 3,9 MILLIONS DE NUITÉES EN 2025 (+30% PAR RAPPORT À 2019)

● 71% des nuitées sont réalisées en hébergement non-marchand

● LA FRÉQUENTATION DANS LES HÉBERGEMENTS MARCHANDS

Meublés et locations



46%

Hôtellerie de plein air



25,3%

Hôtellerie



17,4%

Chambres d'hôtes



7,6%

Autres hébergement



3,6%

ACTIVITÉS DE LOISIRS

● SEULE STATION THERMALE DU LIMOUSIN, ÉVAUX LES BAINS ACCUEILLE ENVIRON 3000 CURISTES CHAQUE ANNÉE.

- ➔ Une filière pêche en développement : 3800km de rivières et 4000 ha de barrages et plans d'eau
- ➔ 7 moniteurs /guides de pêche
- ➔ 15 plans d'eau aménagés
- ➔ 1 Grande Traversée VTT plus de 650km balisés
- ➔ 2700 d'itinéraires de randonnée inscrits au PDIPR dont 8 GR (553km) et 4 GRP (491km)
- ➔ 1 Golf
- ➔ 4 bases VTT labellisées dont 1 base gravel
- ➔ 4 itinéraires Véloroutes (plus de 427km balisés dont 327km pour le tour de la Creuse) inscrits au schéma national et 39 boucles locales balisées (860km)
- ➔ 1 itinéraire jacquaire de Bénévent l'Abbaye à Rocamadour (66km en Creuse)
- ➔ 20 hébergements qualifiés "Accueil Vélo"
- ➔ 31 hébergements qualifiés "pêche"
- ➔ 19 restaurants labellisés "Les Inévitables"

UNE CAPACITÉ D'ACCUEIL DE PRÈS DE 100000 LITS TOURISTIQUES

LITS
COMMERCIAUX

15000

82 800

LITS EN RÉSIDENCES
SECONDAIRES

Meublés et
locations



39%

Hôtellerie
de plein air



46,5%

Hôtellerie



8%

Chambres
d'hôtes



7,2%

Autres
hébergement



5%

PRÈS DE 80% DE LA CAPACITÉ D'ACCUEIL CONCENTRÉE EN HÔTELLERIE DE PLEIN-AIR ET EN MEUBLÉS

DES PATRIMOINES NATURELS ET CULTURELS UNIQUES



La tapisserie d'Aubusson classée depuis 2009 au Patrimoine Mondial Immatériel de L'UNESCO



1 Petite Cité de Caractère : Bénévent-l'Abbaye



1 Plus Beau Village de France : Chambon sur Voueize



1 Commune Plus Beaux Détours de France : Aubusson



2 Villages Étapes : Gouzon et La Souterraine



12 Villages Fleuris



6 Villes et Villages étoilés



1 Réserve Naturelle Nationale : Étang des Landes



1 Parc Naturel Régional : Millevaches en Limousin (Réserve Internationale de Ciel Étoilé)



115 000 HABITANTS

Une densité de population de 20,8 habitants / km² (moyenne nationale : 107,1 habitants / km²)

256 communes organisées en 1 communauté d'agglomération, 8 communautés de communes et 1 PNR (Millevaches en Limousin).



TOP 3 DES SITES PAYANTS LES PLUS VISITÉS :

- La Cité Internationale de la tapisserie d'Aubusson (53 379 visiteurs)
- Le Parc animalier des Monts de Guéret (36 858 visiteurs)
- Le Forteresse de Crozant (20 387 visiteurs)

SITES D'ACCÈS GRATUITS À PLUS DE 20000 VISITEURS :

- La Réserve Naturelle de l'étang des landes (21 000 visiteurs)

● UN TERRITOIRE ACCESSIBLE ET CENTRAL :

➔ à **3h30** de Paris, de Lyon, de Bordeaux et de Toulouse

➔ **3 axes routiers majeurs :**

- **A20 (axe Paris/Toulouse) à l'ouest**
- **A71 (axe Paris/Clermont-Ferrand) à l'est**
- **RN145 en transversale 2x2 voies**

● TAXE DE SEJOUR :

➔ **10 collectivités** (9 EPCI + 1 Syndicat Mixte) représentant **240 communes** concernées, soit **94%** des communes de la Creuse

➔ **404 000€** perçus en 2025

➔ 1 lit touristique marchand génère **28€** en moyenne

● CHEQUES VACANCES :

➔ **247 établissements** creusois acceptant les Chèques Vacances

➔ **1 330 936€** utilisés en paiement auprès de structures touristiques et de loisirs en Creuse

CONTACT



CREUSE TOURISME

12 avenue Pierre Leroux 23005 GUÉRET

Tél. : 05.55.51.93.23

Site grand public : www.tourisme-creuse.com

Site pro : pro.tourisme-creuse.com